

# KU® (N)SSHÖU

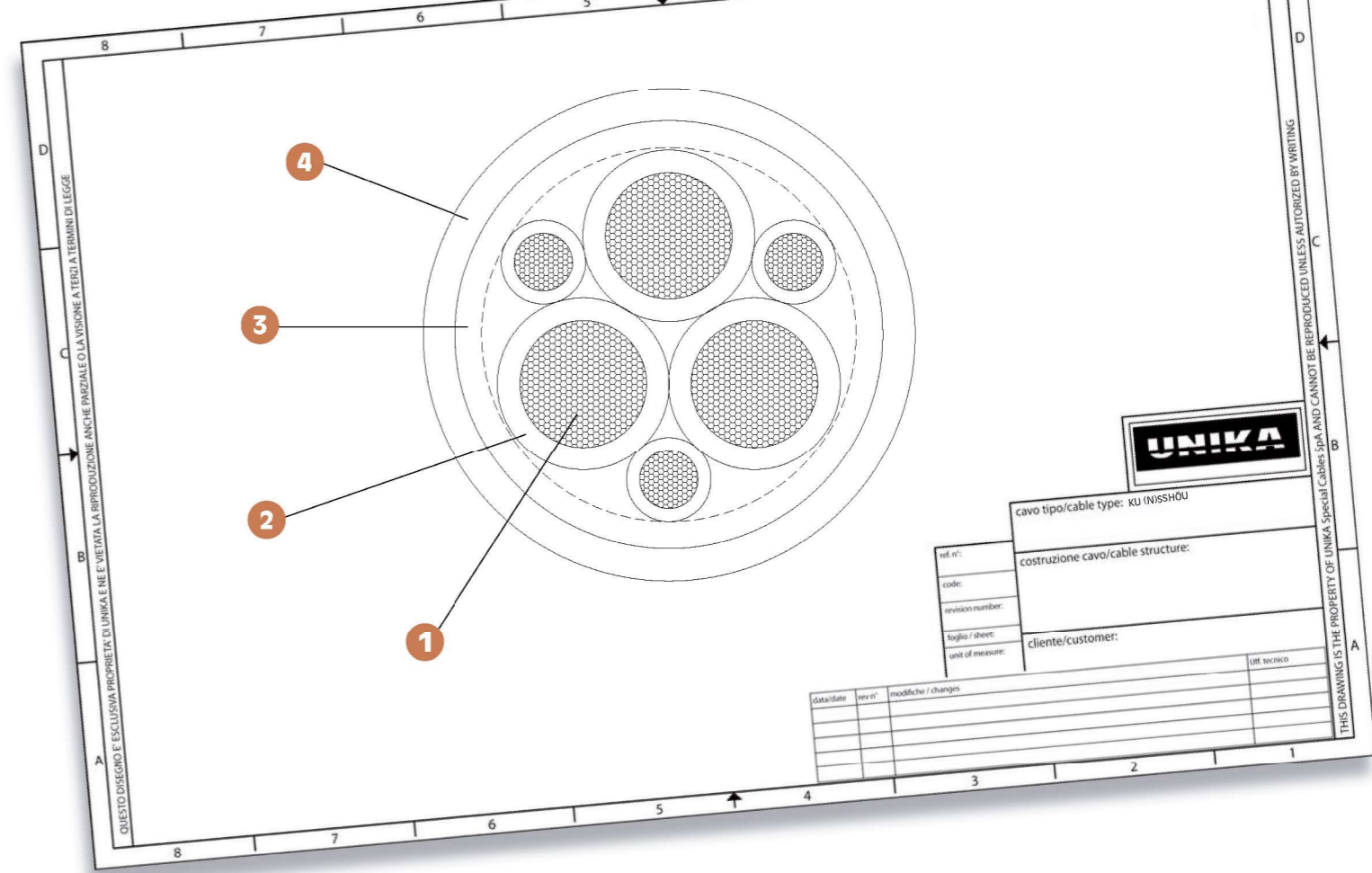
Cavi bassa tensione per immersione permanente  
Low voltage power cables for permanent submersible installation



	Dati tecnici	Technical data
<b>Conduttore Conductor</b>	1 Trefolo flessibile in rame stagnato In accordo alla classe 5 secondo VDE 0295, IEC 60228	Flexible tinned copper wire according to class 5 VDE 0295, IEC 60228
<b>Isolamento Insulation</b>	2 EPR tipo 3GI3	EPR type 3GI3
<b>Identificazione anime Cores identification</b>	Colorate in accordo alla HD 308 S2: 3 anime di potenza: nero-grigio-marrone 3 anime di terra: giallo /verde	coloured according to HD 308 S2: 3 power cores: black, grey, brown 3 PE cores: Green/Yellow
<b>Guaina intermedia Inner sheath</b>	3 Elastomero termoplastico	TPE elastomer
<b>Guaina esterna Outer sheath</b>	4 CPE elastomero colore giallo	CPE elastomer colour yellow
<b>Tensione nominale Nominal voltage U<sub>0</sub>/U</b>	0,6/1 kV ac (U <sub>m</sub> 1,2 kV)	0,6/1 kV ac (U <sub>m</sub> 1,2 kV)
<b>Tensione di prova Test voltage</b>	3 kV	3 kV
<b>Raggio di curvatura minimo Min. bending radius</b>	10xD cavo	10xD cable
<b>Max resistenza di trazione Max. tensile strength</b>	25 N/mm <sup>2</sup>	25 N/mm <sup>2</sup>
<b>Temperatura di esercizio Operating temperature range</b>	Posa fissa: -40°C to +85°C posa mobile: +25°C to +60°C temperatura sul conduttore +90°C Temperatura di corto circuito Max. 250°C	Fixed: -40°C to +85°C Mobile: +25°C to +60°C max. conductor +90°C conductor short-circuit temperature: Max. 250°C
<b>Resistenza ozono Ozone resistance</b>	SI	Yes
<b>Resistenza U.V. U.V resistance</b>	Resistente UV	UV resistant
<b>Riferimenti normativi Standards</b>	Ritardante la fiamma IEC 60332-1-2 Realizzato in accordo alla VDE 0250 parte 012, VDE 0207, EN 50363 Resistenza all'olio: EN 60811-2-1	Flame retardant IEC 60332-1-2 Designed according to VDE 0250 part 012, VDE 0207, EN 50363 Oil resistance: EN 60811-2-1

Cavo per applicazione flessibile in situazioni gravose ed installazione permanente in acqua (esempio: miniera). Adatto sia in ambienti esterni sia interni, così come nell'industria pesante grazie alla sua resistenza agli agenti atmosferici.

Cable for flexible installation in heavy duty conditions and permanent installation in water (example: mine) Used both indoor and outdoor open as well as in heavy industries thanks to its high resistance against weather.



codice code	formazione (n° anime x sezione mm <sup>2</sup> conduttore) (number of cores x conductor cross-section qmm)	diametro minimo min. outer diameter (mm)	diametro massimo max. outer diameter (mm)	massa Cu Cu mass (Kg/Km)	massa cavo cable mass (Kg/Km)
<b>(N)SSHÖU-O</b>					
P5401E	1x16	11	14	154	250
P5401F	1x25	13	18	240	400
P5401G	1x35	14	18	336	500
P5401H	1x50	16	19	480	700
P5401J	1x70	18	21	672	950
P5401K	1x95	20	24	912	1200
P5401L	1x120	23	26	1152	1500
P5401M	1x150	25	28	1440	1800
P5401N	1x185	28	31	1776	2300
P5401P	1x240	32	36	2304	3000
<b>(N)SSHÖU-J</b>					
P54037	3x1,5	11	14	44	250
P54039	3x2,5	13	16	72	300
P54047	4x1,5	13	16	58	300
P54049	4x2,5	15	18	96	400
P5404A	4x4	17	20	154	500
P5404B	4x6	19	22	231	600
P5404D	4x10	23	26	384	950
P5404E	4x16	27	30	615	1400
P5404F	4x25	33	37	960	2100
P5404G	4x35	35	39	1344	2600
P5404H	4x50	42	46	1920	3700
P5404J	4x70	45	49	2688	4600
P5404K	4x95	53	57	3648	6300
P5404L	4x120	59	63	4608	7800
P5405A	5x4	19	22	192	600
P5405B	5x6	21	24	288	750
P54079	7x2,5	18	21	168	600
P54129	12x2,5	23	26	288	850
P54199	19x2,5	28	32	456	1200